

SYSTÈMES DE TRANSFERT

SOLUTIONS D'INDEXAGE À CAMES POUR
TRANSFERT DE PIÈCES

TABLES D'INDEXAGE

ANNEAUX TOURNANTS

ALIMENTATEURS LINÉAIRES

JOINTS ROTATIFS

TABLES D'INDEXAGE

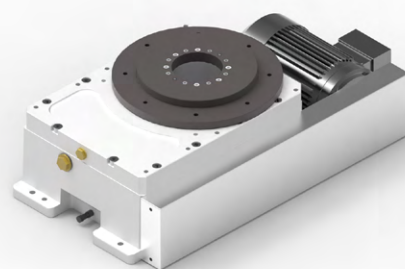
Tables d'indexage à cames pour plateau rotatif

Ce mécanisme permet de réaliser des transferts rotatifs intermittents avec des exigences les plus élevées en termes de rapidité et de précision d'arrêt.

Les tables d'indexage MCPI utilisent un principe de mouvement par cinématique à cames. Cette technologie garantit un mouvement doux et progressif, quelle que soit la charge entraînée ou la vitesse de transfert.



- Ensemble compact
- Fiabilité
- Rapidité
- Simplicité d'utilisation
- Longévité
- Facilité d'intégration



Gamme standard :

- 2 à 24 divisions

- Diamètre de plateau jusqu'à 3 000 mm
- Précision de positionnement jusqu'à $\pm 20''$ (à préciser selon l'application)

	M 15	T 25	T 35	T 50	T 55
Charge maxi [kg]	50	100	250	500	1000
Inertie maxi [kg.m ²]	3	8 / 4 (> 16 div)	40 / 20 (>12 div)	250/150 (> 8 div)	800/400 (> 8 div)
Diam. plateau maxi [mm]	600	800	1200	2000	3000
Dimensions boîtier L x l x h [mm]	210 x 150 x 80	240 x 195 x 116	286 x 180 x 113	460 x 300 x 168	460 x 300 x 168

Positions moteur possibles (selon les modèles)



Options

Module de commande	Intégration pour joint rotatif	Support central immobile	Plaque de fixation	Autres options sur demande
				
Sécurise et améliore les performances	Pour le pilotage de vos actionneurs	Pour l'installation de vos outillages	Facilite l'intégration de l'indexeur	

ALIMENTATEURS

& TRANSFERTS LINEAIRES

Rail glissant linéaire

Cette solution de transfert **exclusive MCPI** permet aux produits de « glisser » sur leur support animé de mouvements de va et vient rapides et de faibles amplitudes. Les produits se déplacent très régulièrement et pourtant semblent ne pas toucher la surface qui les porte.

Ces caractéristiques de mise en mouvement des produits permettent simultanément sur le même support le déplacement des uns et l'attente ou l'accumulation des autres, tout en conservant leur position, sans qu'ils basculent ou s'entrechoquent.

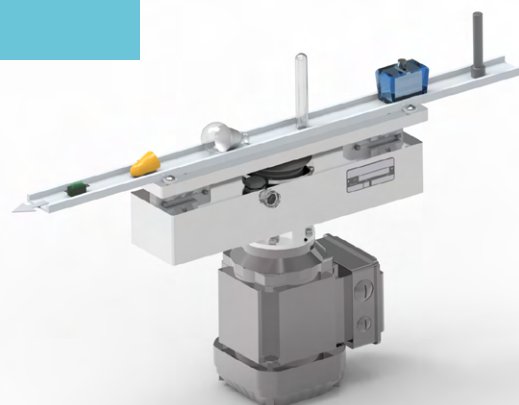
Ces propriétés uniques du transfert linéaire MCPI en font un maillon indispensable de votre processus de production pour préserver vos produits et gérer au mieux leur flux en cours de fabrication. Cette technologie est remarquable également par sa robustesse. Elle demande très peu d'entretien.

MCPI vous accompagne dans la conception et l'intégration de ce système ainsi que la validation de votre outillage par les essais avec les produits. Le transfert linéaire MCPI est disponible en 2 tailles.



- Glissement des pièces sans à-coup
- Déplacement unidirectionnel
- Vitesse d'avancement réglable
- Intégration facile
- Technologie robuste

INNOVATION
EXCLUSIVE
MCPI



	R 70	R 90
Masse maximale des produits portés [kg]	3	10
Masse maxi embarquée [kg]	1,4 à 3,4 selon cames	2,3 à 9 selon cames
Vitesse de déplacement [mm/sec.]	25 à 75	30 à 170
Nombre de plages de vitesse possibles	3	14
Dimensions du mécanisme L x l x h [mm]	260 x 95 x 279	394 x 130 x 329
Longueur maxi de votre rail support [m]	1,5	3

Options

- Type de moteur
- Dimensions platine de fixation
- Version hygiénique
- Version ATEX

ANNEAUX TOURNANTS

Anneaux d'indexation rotatifs

Les anneaux viennent compléter la gamme des indexeurs pour des charges plus lourdes. Ils apportent une plus grande flexibilité de mouvements avec leur cinématique programmable.

MCPI propose une solution prête à l'emploi, paramétrée, validée et rodée.



- Intégration compacte
- Cinématique librement paramétrable
- Précision de positionnement
- Mouvements dynamiques
- Solution robuste



Gamme standard :

- Nombre de positions illimité
- Diamètre de plateau jusqu'à 6 000 mm
- Précision de positionnement jusqu'à $\pm 20''$ (à préciser selon l'application)

	A30	A60	A80	A110
Masse maxi [kg]	5 000	8 000	12 000	15 000
Inertie maxi [kg.m ²]	3 000	10 000	25 000	50 000
Diamètre plateau maxi [mm]	3 000	4 000	5 000	6 000
Alésage central [mm]	145	472	672	1022

Autres fonctionnalités

Positions moteur	Goupillage	Positionnement plus précis	Solution prête à l'emploi	ATEX
Parallèle ou perpendiculaire	Positionnement facile de votre outillage	Rattrapage de jeu Réducteurs à jeu réduit	- Châssis - Variateur - Codeur - Longueur câbles - Coffret électrique - Plateau	Pour environnements avec risques de déflagration

JOINTS ROTATIFS & COLLECTEURS ELECTRIQUES

Pneumatique ~ Hydraulique ~ Électrique

Les joints et collecteurs MCPI permettent la transmission de fluides, de gaz et de courants électriques entre les points d'alimentation fixes et les points de réception liés à un système en rotation.

MCPI a développé une gamme très large, des solutions complètes et peut vous accompagner sur des applications spécifiques.



- Fiabilité
- Adaptabilité
- Compacité
- Robustesse
- Polyvalence

Transfert pneumatique et/ou hydraulique

Les joints rotatifs MCPI permettent la transmission efficace d'énergie sous la forme de fluides et gaz (air comprimé, vide, huile, eau, etc.) pour alimenter vos actionneurs et préhenseurs en mouvement. Les pressions de service vont jusqu'à 9 bars en liaison pneumatique, - 0,95 bar pour le vide et 50 bars en hydraulique.

Le moyeu de la table d'indexage est un point de passage idéal pour les énergies et MCPI a développé des pièces de liaison avec ses joints pour en faciliter l'intégration. Des solutions sur mesure peuvent être proposées également.



Collecteurs électriques

Ils assurent le passage de courants électriques et signaux informatiques entre des points fixes et des points en mouvement à des vitesses pouvant atteindre 12 000 tr/min. Les possibilités de transmission sont très larges, allant des courants faibles aux courants forts jusqu'à 200 A. La communication des données se fait sous les protocoles usuels, Profibus, ProfiNet, EtherNet, CanBus, CanOpen, etc, par des connecteurs adaptés et protégés.



Joint hybrides rotatifs

Pour vos besoins les plus poussés, ces joints intègrent toutes les fonctions présentées. MCPI a mis au point des solutions complètes intégrant joints rotatifs et collecteurs électriques.



Joints rotatifs	
Gamme	JRN
Nombre de passages	1 à 12
Diamètre de passage	3 ou 8 mm
Vitesse maximale	Jusqu'à 500 tr/min
Alésage central	8 à 30 mm

Collecteurs électriques	
Gamme	JRCO
Nombre de passages	1 à 120
Intensité du courant	1 à 200 A
Vitesse maximale	Jusqu'à 12 000 tr/min
Alésage central	Jusqu'à 300 mm



L'EXPERTISE DE L'INDEXAGE DEPUIS 30 ANS

MCPI développe depuis 30 ans son savoir-faire dans la fabrication des tables d'indexage, des anneaux électromécaniques, des joints rotatifs et des collecteurs électriques ainsi que des alimentateurs linaires.

Nous vous proposons des solutions sur mesure et une assistance technique rapide, grâce à une organisation dédiée et des techniciens expérimentés dans les fonctions suivantes : essais de faisabilité, conception mécanique et automatismes, montage et mise au point.

Notre succès repose sur la compréhension de votre besoin, la prise en charge immédiate de votre projet et son suivi par une équipe attentive et passionnée.

MCPI assure ainsi, du concept au produit fini, des réalisations simples et complexes pour des clients industriels issus de secteurs d'activité très variés.



Bureau d'études et de conception pour systèmes de transfert



Assemblage, fabrication et commercialisation de solutions clés en main



Équipements industriels de qualité et de précision adaptés à votre besoin spécifique



Made in France



30 ans
d'expérience



40 %
du CA à l'export



33 pays
d'implantation

MCPI : 15 rue des Étoiles - BP1013 - 74 960 Annecy – France

+ 33 (0)4 50 33 90 20

mcpimail@mcpi.fr

www.mcpi.fr



Suivez toute l'actualité MCPI sur LinkedIn